

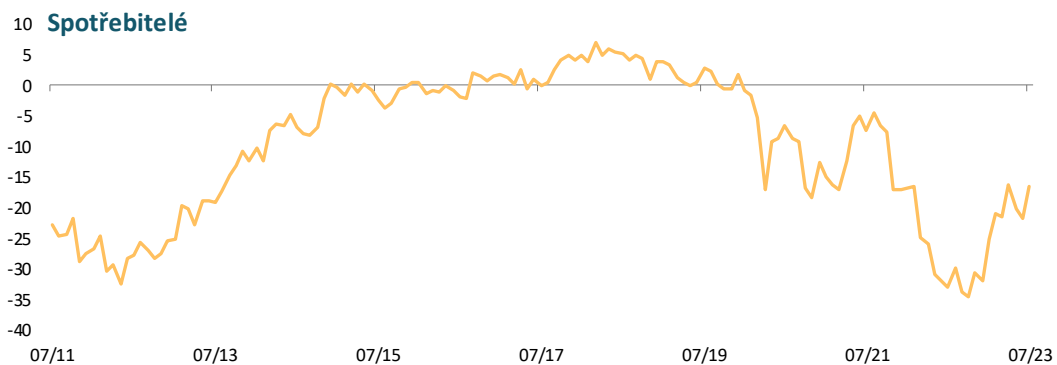
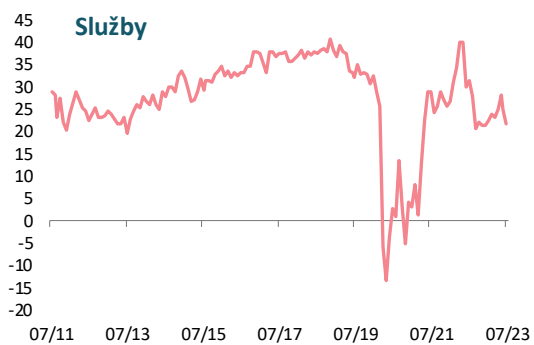
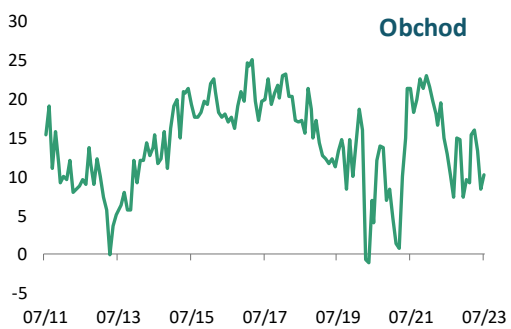
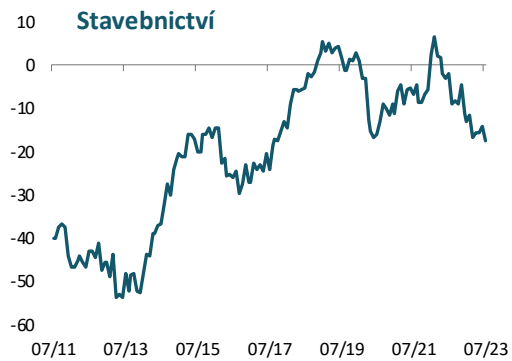
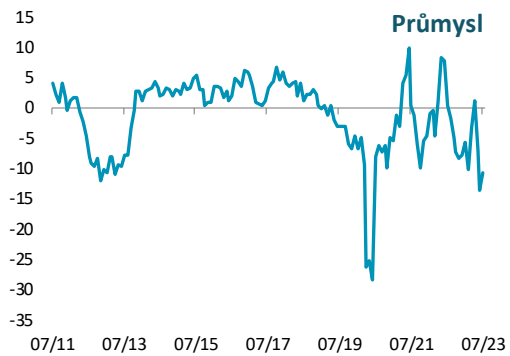
Ekonomická důvěra v červenci vzrostla, a to jak u domácností, tak mírně mezi podnikateli. Zatímco u domácností bylo zlepšení taženo menšími obavami z budoucí ekonomické situace, u podnikatelů byla situace více různorodá. Důvěra klesla ve stavebnictví a ve službách, **naopak vzrostla v maloobchodu a průmyslu, který v minulých měsících táhl celkovou důvěru dolů.** Zlepšení v průmyslu bylo taženo méně negativními vyhlídkami na výrobu v příštích měsících, což patrně indikuje zlepšení výhledů zejména v automobilovém sektoru. **I přes červencové zlepšení však zůstává důvěra v průmyslu společně s červnem nejnižší od pandemických uzávěr v druhém čtvrtletí 2020.** U domácností se důvěra zvýšila v červenci relativně silně a celkový indikátor důvěry se dostal na úroveň ze začátku roku 2022, celkově však zůstává na výrazně podprůměrných hodnotách.

Očekávání budoucího růstu cen se oproti červnu snížilo ve stavebnictví, kde však stále zůstává citelně nad průměrem let 2019-2020. V průmyslu stagnovalo na již nízkých hodnotách, ve službách však opět nepatrně vzrostlo a meziměsíčně stagnovalo na mírně vyšších hodnotách také v maloobchodu (graf 2).

Jako hlavní bariéra růstu je v průmyslu a ve službách respondenty zmiňována nedostatečná poptávka, ve stavebnictví přetrvává jako hlavní bariéra nedostatek zaměstnanců. Celkové využití kapacit v průmyslu však zůstává na úrovni dlouhodobého průměru (83 %). **Nedostatek materiálů jako bariéra růstu se oproti předešlému čtvrtletí citelně snížil v průmyslu, mírněji pak i ve stavebnictví, což potvrzuje odeznívání potíží v dodavatelských vztazích (graf 3 & 4).**

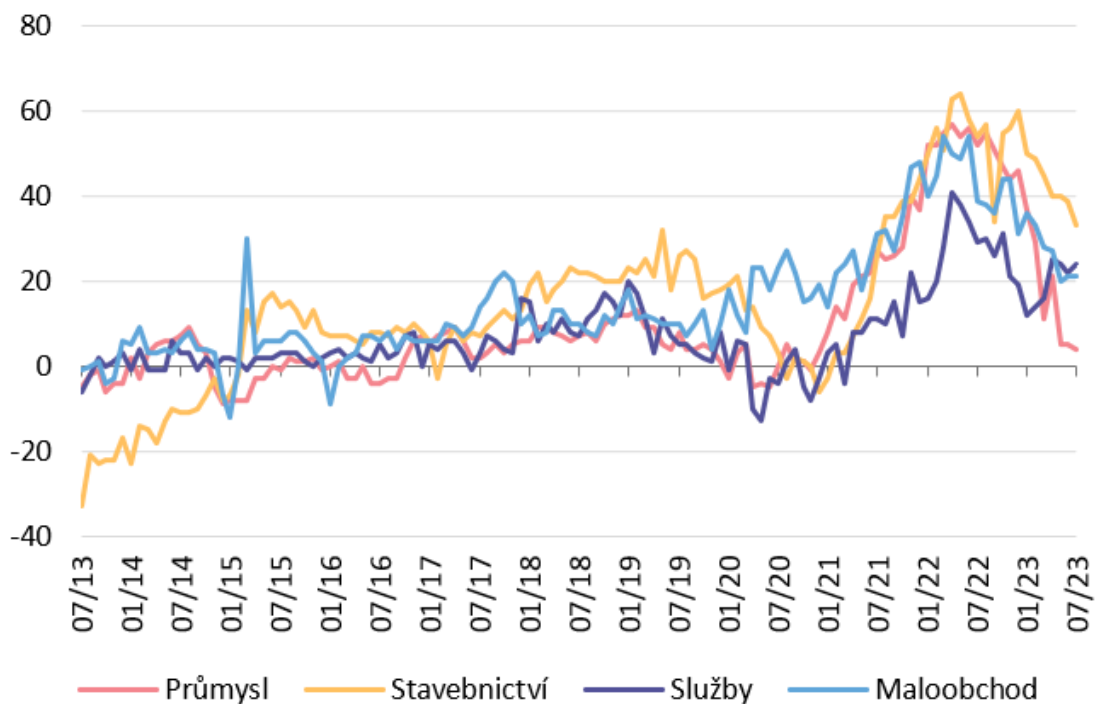
Důvěra v jednotlivých sledovaných segmentech tuzemské ekonomiky

(saldo v %)



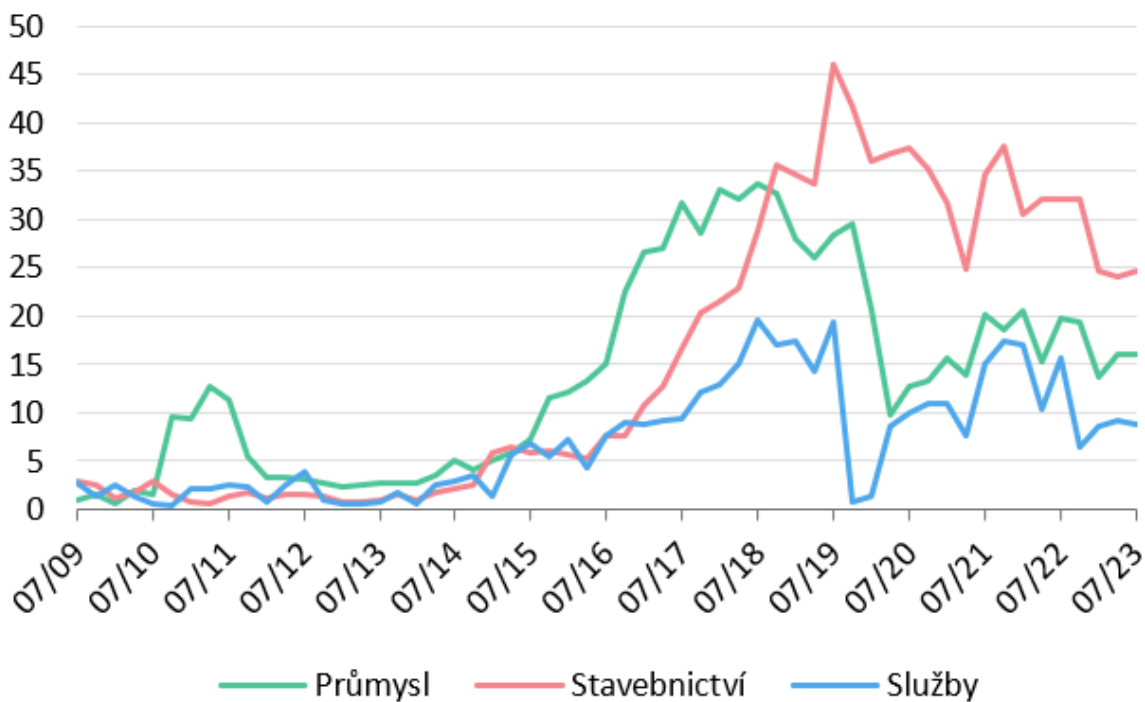
Pramen: ČSÚ, ČBA

Vývoj prodejních cen v příštích 3 měsících



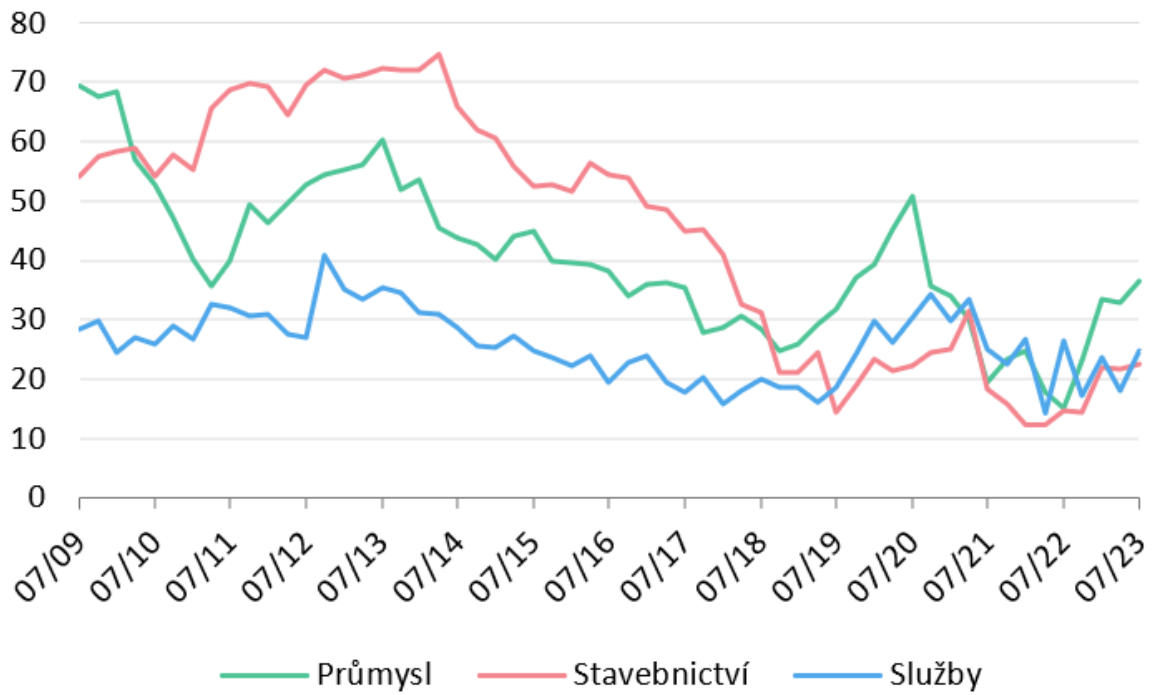
Pramen: ČSÚ, ČBA

Nedostatek zaměstnanců jako bariéra růstu (saldo)



Pramen: ČSÚ, ČBA

Nedostatečná poptávka jako bariéra růstu (saldo)



Pramen: ČSÚ, ČBA